

... auch online
verfügbar unter
[www.schneider-
immobilien.com](http://www.schneider-immobilien.com)

Kauf. Verkauf. Wertschätzung. Finanzierung.



IMMOBILIENKATALOG

Für den Verkauf Ihrer Immobilie bieten wir Ihnen diese Vorteile:

Optimale Wertermittlung

Mit aktuellsten Marktdaten und regionalen Standortfaktoren ermitteln wir den bestmöglichen Verkaufspreis für Ihr Haus oder Ihre Wohnung. Ein unverbindliches Gespräch und eine Besichtigung gehören zu unserem kostenlosen Service.

Modernste Vermarktung

Die Präsentation Ihrer Immobilie gestalten wir mit modernster Technik. und präsentieren sie in analogen und digitalen Medien. Hierfür setzen wir professionelle Fotografien und hochwertige Exposés ein.

Sichere Vermittlung

Mit einer frühzeitigen Prüfung der Bonität und durch die Vernetzung zu allen wichtigen Personen und Ämtern gestalten wir den Verkauf für Sie sicher und effizient.

Bestes Ergebnis

Ihren erfolgreichen Verkauf zum besten Marktpreis garantieren wir Ihnen durch fundierte Marktkennntnis und die sorgfältige und vertrauensvolle Umsetzung.



Tobias Otten
Geschäftsführung



Charlotte Feller
Vermietung



Philipp Eckardt
Verkauf



Stefan Schneider
Geschäftsführung



Marlene Masiarz
Verkauf



Sebastian Schmitz
Gewerbe



Kevin Budde
Baufinanzierung



Annika Newrzella
Baufinanzierung



Christoph Goertz
Baufinanzierung



Sotirios Bouzas
Baufinanzierung



Wir beraten Sie gerne persönlich!

 02102 709400

 info@schneider-immobilien.com

 Bahnstraße 1 in 40878 Ratingen

 www.schneider-immobilien.com

Liebe Leserinnen, liebe Leser,

der Sommer steht für Lebensqualität, neue Perspektiven und den Wunsch, den richtigen Ort zum Leben und Ankommen zu finden. Die langen Tage und die besondere Atmosphäre dieser Jahreszeit laden dazu ein, Wohnträume neu zu denken und Zukunftspläne konkret werden zu lassen.

Mit der **Sommerausgabe des Immobilienkatalogs der Düsseldorfer Immobilienbörse e.V.** präsentieren Ihnen zwölf etablierte Mitgliedsunternehmen erneut eine sorgfältig ausgewählte Vielfalt attraktiver Immobilien im Großraum Düsseldorf. Ob modernes Stadtdomizil, familienfreundliches Zuhause oder wertbeständige Kapitalanlage – die vorgestellten Angebote spiegeln unterschiedliche Lebensmodelle und Ansprüche wider.

Der Immobilienmarkt entwickelt sich weiterhin dynamisch. Nachhaltigkeit, Energieeffizienz und hochwertige Wohnkonzepte bleiben zentrale Faktoren bei Kauf- und Investitionsentscheidungen. Gleichzeitig gewinnen persönliche Beratung, regionale Marktkenntnis und Vertrauen zunehmend an Bedeutung. Genau dafür steht die Düsseldorfer Immobilienbörse e.V.: für Kompetenz, Seriosität und ein starkes Netzwerk erfahrener Immobilienunternehmen.

Lassen Sie sich von dieser Sommerausgabe inspirieren und entdecken Sie Immobilien mit Perspektive. Vielleicht finden Sie genau den Ort, an dem Ihre nächsten Pläne Wirklichkeit werden.

Ihre Düsseldorfer Immobilien-Börse e.V. (DIB)

Weitere Angebote der Partnerunternehmen finden Sie unter:

www.duesseldorferimmobilienboerse.de

INHALT



6-17

Wohnhäuser



17-30

Eigentums-
wohnungen



31-42

Rendite /
Gewerbe



Impressum

Herausgeber:

Düsseldorfer Immobilienbörse e.V.

1. Vorsitzende: Tanja Thiele

Kreuzbergstraße 3

40489 Düsseldorf

Tel. 0211 – 40 22 000

www.duesseldorferimmobilienboerse.de

Ausgabe Juni 2026

Fotos: © Robert Daly-, Sisosje-, © Stephan Wlochnik-istock, © Ariadna De Raadt-123RF,
© 2mmedia-, © qphotomania-Fotolia,

Layout und Gestaltung:

EPD Enterprise Design UG

Obere Dorfstraße 52

32676 Lügde

Tel. 05283 9495717

www.epd-verlag.de

Alle Angebote in dieser Zeitung sind freibleibend, Irrtum und Zwischenverkauf sind vorbehalten. Alle Immobilienangebote verstehen sich zzgl. anteiliger Käuferprovision (3,57% inkl. gesetzl. MwSt. auf den Kaufpreis), es sei denn, die Immobilien sind provisionsfrei für den Käufer oder es ist ein anderer Prozentsatz angegeben. Die m²-Werte sind keine Flächenberechnungen. Alle Angaben beruhen auf Angaben der Verkäufer. Die Prüfung der Angaben obliegt dem Käufer, deshalb kann hier keine Haftung übernommen werden. Den Erschließungszustand sollte der Käufer grundsätzlich beim zuständigen Amt erfragen. Im Übrigen verweisen wir auf die Geschäftsbedingungen des Immobilienmaklers.



Düsseldorf-Kaiserswerth

Historischer Charme. Modernes Design.
Besonderes Zuhause in Kaiserswerth!

Objekt:	Einfamilienhaus
Wohnfläche:	ca. 180 m ²
Grundstück:	ca. 297 m ²
Zimmer:	6
Ausstattung:	Gäste-WC, Klimaanlage, EBK, Garten
Objekt-Nr.:	20023-K260501

Kaufpreis: € 1.200.000,- zzgl. 3,27% Käuferprovision inkl. MwSt.

EnEV: B, 107,9 kWh/m²a, Gas, D, Baujahr 1904





Düsseldorf-Angermund

Freistehendes
Einfamilienhaus

Wohn- / Nutzfläche: ca. 192 m² / ca. 78 m²
 Grundstück: ca. 739 m²
 Zimmer: 6
 Sonstiges: gehobene Ausstattung
 Objekt-Nr.: 20006-7026

Kaufpreis: € 1.295.000,- provisionsfrei für Kaufende

EnEV: B, 123,0 kWh/m²a, Gas, D, Baujahr 1952



Duisburg-Buchholz

Reihenhaus im begehrten
Duisburger Süden

Objekt: Reihenhaus
 Wohnfläche: ca. 100 m²
 Grundstück: ca. 227 m²
 Garage / Stellplatz: 2 / 1
 Objekt-Nr.: 66358-P2011

Kaufpreis: € 329.000,-

EnEV: B, 299,0 kWh/m²a, Öl, Baujahr 1959



Duisburg-Neumühl

Zechenhaus möchte zu neuem
Leben erweckt werden

Objekt: Reihenhaus
 Wohnfläche: ca. 87 m²
 Zimmer: 2
 Sonstiges: Garage, Erbbaurecht
 Objekt-Nr.: 66358-P2015
 Kaufpreis: € 120.000,-

EnEV: Denkmalschutz, kein Energieausweis erforderlich.



Erkrath-Unterefeldhaus

Etwas
Besonderes!

Objekt: Einfamilienhaus
 Wohnfläche: ca. 202 m²
 Grundstück: ca. 975 m²
 Sonstiges: 2-geschossig, DoGa, 2 Stellpl.
 Objekt-Nr.: 67284-P2038

Kaufpreis: € 968.000,- provisionsfrei für den Käufer

EnEV: Energieausweis ausstehend.



Essen-Kettwig / Heiligenhaus

3-Familienhaus
mit Büro

Objekt:	Dreifamilienhaus
Wohnfläche:	ca. 333 m ²
Nutzfläche:	ca. 229 m ²
Grundstück:	ca. 6.402 m ²
Zimmer:	14
Sonstiges:	traumhaftes Grundstück
Objekt-Nr.:	20006-6943

Kaufpreis: € 738.400,- provisionsfrei für Kaufende

EnEV: B, 293,0 kWh/m²a, Öl, H, Baujahr 1890





Kleve - Oberstadt

Eigenheim
mit Entwicklungspotenzial

Objekt:	Einfamilienhaus
Wohnfläche:	ca. 118 m ²
Grundstück:	ca. 702 m ²
Garage / Stellplatz:	1 / 2
Objekt-Nr.:	66668-12884
	Kaufpreis: € 265.000,-

EnEV: B, 210,0 kWh/m²a, Öl, G, Baujahr 1920



Krefeld-Forstwald

Großzügiges Einfamilienhaus
im Grünen

Objekt:	Einfamilienhaus
Wohnfläche:	ca. 152 m ²
Grundstück:	ca. 653 m ²
Sonstiges:	Parkett, z. T. neue Fenster, Garage
Objekt-Nr.:	66668-12933
	Kaufpreis: € 435.000,-

EnEV: B, 247,1 kWh/m²a, Öl, G, Baujahr 1961



Krefeld-Kliedbruch

Wunderschönes Anwesen
mit Schwimmbad

Objekt:	Einfamilienhaus
Wohn- / Nutzfläche:	ca. 225 m ² / ca. 223 m ²
Grundstück:	ca. 1.203 m ²
Sonstiges:	Garten, 3 Garagen
Objekt-Nr.:	66668-12676
	Kaufpreis: € 760.000,- zzgl. 3,00% Käuferprovision inkl. MwSt.

EnEV: V, 224,7 kWh/m²a, Öl, G, Baujahr 1960



Langenfeld

Reihenhaus in ruhiger Spielstraße!
Einziehen und wohlfühlen

Objekt:	Reihenhaus
Wohnfläche:	ca. 108 m ²
Grundstück:	ca. 211 m ²
Zimmer / Sonstiges:	5 / Sauna
Objekt-Nr.:	64311-P2038
	Kaufpreis: € 480.000,-

EnEV: B, 126,0 kWh/m²a, Gas, D, Baujahr 1989



Meerbusch-Strümp

Solides Haus mit viel Platz
in kinderfreundlicher Lage

Objekt: Doppelhaushälfte
Wohnfläche: ca. 155 m²
Grundstück: ca. 329 m²
Zimmer / Sonstiges: 6 / Garage, Garten
Objekt-Nr.: 66358-P2014
Kaufpreis: € 675.000,-

EnEV: Energieausweis ausstehend.



Mettmann-Obschwarzbach

RH mit Wintergarten, Kamin,
Garten + Garage!

Objekt: Einfamilienhaus
Wohnfläche: ca. 178 m²
Grundstück: ca. 469 m²
Zimmer: 5
Objekt-Nr.: 63615-9686
Kaufpreis: € 480.000,-

EnEV: V, 105,8 kWh/m²a, Öl, D, Baujahr 1985



Mönchengladbach - Bunter Garten

Bestlage –
großes Wohnhaus

Objekt: Einfamilienhaus
Wohnfläche: ca. 246 m²
Grundstück: ca. 324 m²
Baujahr: 1930
Objekt-Nr.: 60840-7483
Kaufpreis: € 739.000,-

EnEV: B, 146,7 kWh/m²a, Öl, Baujahr EnEV: 2006



Mönchengladbach - Haiderfeld

Freistehendes Einfamilienhaus
mit Einliegerwohnung in Toplage

Objekt: Einfamilienhaus
Wohnfläche: ca. 201 m²
Grundstück: 1.024 m²
Baujahr / Zimmer: 1970 / 7
Objekt-Nr.: 60840-7516
Kaufpreis: € 798.000,-

EnEV: B, 200,0 kWh/m²a, Öl, Baujahr EnEV: 1996



Mönchengladbach – Rheydt

Einfamilienhaus mit Einliegerwohnung,
Garage, Balkon und ausgebautem Dachstudio

Objekt: Doppelhaushälfte
Wohnfläche: ca. 226 m²
Grundstück: ca. 1.035 m²
Baujahr: 1960
Objekt-Nr.: 60840-7504
Kaufpreis: € 349.000,-

EnEV: B, 161,0 kWh/m²a, Gas, Baujahr EnEV: 2017



Mönchengladbach – Windberg

Dreifamilienhaus,
halbfreistehend

Objekt: Dreifamilienhaus
Wohnfläche: ca. 325 m²
Grundstück: ca. 527 m²
Baujahr: 1926
Objekt-Nr.: 60840-7525
Kaufpreis: € 849.000,-

EnEV: B, 261,0 kWh/m²a, Gas, Baujahr EnEV: 2009/2014



Neuss-Erftal

Bungalow mit
zwei 4-Zimmer-Wohnungen

Objekt: Zweifamilienhaus
Wohnfläche: ca. 316 m²
Grundstück: ca. 502 m²
Baujahr: 1984
Objekt-Nr.: 20069-2656
Kaufpreis: € 690.000,-

EnEV: B, 225,07 kWh/m²a, Gas, G, Baujahr 2010



Neuss-Furth

Freistehendes luxuriöses
EFH in bester Lage

Objekt: Einfamilienhaus
Wohn- / Nutzfläche: ca. 302 m² / ca. 94 m²
Grundstück: 521 m²
Baujahr: 1984
Objekt-Nr.: 20069-2644
Kaufpreis: € 1.250.000,-

EnEV: B, 36,40 kWh/m²a, Wärmepumpe, A, Baujahr 2022



Ratingen-Breitscheid

Reihenmittelhaus

Wohnfläche: ca. 110 m²
 Grundstück: ca. 241 m²
 Zimmer: 4
 Sonstiges: Garage
 Objekt-Nr.: 20006-7159
Kaufpreis: € 474.400,- provisionsfrei für Kaufende
 EnEV: B, 199,0 kWh/m²a, Öl, F, Baujahr 1975



Ratingen-Lintorf

Modernes
 Einfamilienhaus

Wohn- / Nutzfläche: ca. 134 m² / ca. 95 m²
 Wohnfläche: ca. 551 m²
 Zimmer: 6
 Sonstiges: sofort bezugsbereit
 Objekt-Nr.: 20006-7142
Kaufpreis: € 697.400,-
 EnEV: V, 192,0 kWh/m²a, Gas, D, Baujahr 1982



Ratingen-Hösel

Freistehendes Einfamilienhaus mit Kamin, Garage, EBK und traumhaftem Gartengrundstück

Objekt: Einfamilienhaus
 Wohn- / Nutzfläche: ca. 166 m² / ca. 80 m²
 Grundstück: ca. 1.319 m²
 Baujahr / Sonstiges: 1959 – Sanierung 2022 / 2 Bäder
 Objekt-Nr.: 67284-P2023
Kaufpreis: € 1.265.000,-
 EnEV: Energieausweis ausstehend.



Ratingen-Hösel

Bungalow mit Kamin und traumhafter Terrasse in Toplage

Objekt: Einfamilienhaus mit ELW
 Wohnfläche: ca. 173 m²
 Grundstück: ca. 868 m²
 Baujahr: 1959 – 2012 modernisiert
 Objekt-Nr.: 67284-P2037
Kaufpreis: € 986.000,-
 EnEV: Energieausweis ausstehend.



Ratingen – Grachtenviertel

Großzügiger
Bungalow



Objekt:	Einfamilienhaus
Wohnfläche:	ca. 140 m ²
Nutzfläche:	ca. 128 m ²
Grundstück:	ca. 593 m ²
Zimmer:	4
Sonstiges:	sonniger Garten
Objekt-Nr.:	20006-7157

Kaufpreis: € 624.400,- provisionsfrei für Kaufende

EnEV: B, 224,0 kWh/m²a, Gas, G, Baujahr 1980





Ratingen-Ost

Junges
Einfamilienhaus

Objekt: Einfamilienhaus
Wohnfläche: ca. 146 m²
Grundstück: ca. 660 m²
Zimmer: 6
Sonstiges: Garage
Objekt-Nr.: 20006-7153

Kaufpreis: € 824.700,- provisionsfrei für Kaufende

EnEV: V, 99,0 kWh/m²a, Gas, C, Baujahr 2003





Wegberg - Uevekoven

Exklusives Neubauprojekt
in ruhiger Lage



Objekte: 2 Reihenendhäuser,
2 Mittelhäuser
Wohnfläche: z. B. ca. 180 m²
Grundstück: z. B. ca. 295 m²
Zimmer / Geschosse: z. B. 5 / 2
Sonstiges: Garten/Terrasse, Garage
Objekt-Nr.: 66668-12496

Kaufpreis: z. B. € 454.000,-

EnEV: B, 16,0 kWh/m²a, Strom, A+, Baujahr 2026





Denia – Costa Blanca, Spanien

Villa mit Pool
am Fuße des Montgó

Objekt:	Villa (freistehend)
Wohnfläche:	ca. 150 m ²
Grundstück:	ca. 1.000 m ²
Zimmer:	5
Objekt-Nr.:	64311-CHAO673

Kaufpreis: € 595.000,- provisionsfrei für den Käufer

EnEV: V, 202,0 kWh/m²a, Öl, E, Baujahr 1999





Wülfrath

Viel Platz für Familie,
Gäste und Ihre Ideen!

Objekt:	Einfamilienhaus
Wohnfläche:	ca. 200 m ²
Grundstück:	ca. 628 m ²
Baujahr:	1953
Objekt-Nr.:	210361-P2004
	Kaufpreis: € 615.000,-

EnEV: V, 91,5 kWh/m²a, Gas, C, Baujahr 1953



Düsseldorf-Angermund

Toplage an der Anger: Helle 2-Zimmer-Wohnung
für Eigentumutzer oder Kapitalanleger

Objekt:	Eigentumswohnung
Wohnfläche:	ca. 56 m ²
Zimmer:	2
Sonstiges:	inkl. Garage
Objekt-Nr.:	20023-K260502
	Kaufpreis: € 215.000,-

EnEV: V, 110,7 kWh/m²a, Gas, D, Baujahr 1983

Wohnhäuser

Eigentumswohnungen

Baufinanzierung leicht gemacht

mit der Volksbank Düsseldorf Neuss

Sicher in die eigenen vier Wände

Mit unserer Baufinanzierung steht Ihr Vorhaben auf sicheren Beinen. Von der Erstfinanzierung über die Anschlussfinanzierung bis zur Modernisierung und den nötigen Versicherungen begleiten wir Sie in die eigenen vier Wände. – **Sprechen Sie uns einfach an.**

www.deine-baufi.de | ☎ 02 11 - 38 02 666



 **Volksbank**
DÜSSELDORF NEUSS eG
Finanzkompetenz seit 1881



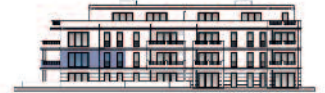


Provisionsfrei für den Käufer

1. Obergeschoss_Wohnung 8



1. Obergeschoss	
Wohnung 8	ca. 99,24 m²
Entree	ca. 11,45 m ²
Bad	ca. 8,97 m ²
Abstell	ca. 3,57 m ²
WC	ca. 2,72 m ²
Schlafen	ca. 14,18 m ²
Kind	ca. 11,08 m ²
Wohnen/Essen	ca. 41,27 m ²
Balkon	ca. 6,00 m ²



Bochum-Weitmar, Am Kuhlenkamp

Nur noch 3 Wohneinheiten verfügbar! Auf einem schönen Grundstück in einem in sich geschlossenen und gewachsenen Umfeld entstehen 13 Eigentumswohnungen und ein Gewerbe (Praxis/Büro).

Objekt: Eigentumswohnungen
 Wohnflächen: von ca. 90 m² bis ca. 99 m²
 Zimmer: 2 – 3
 Fertigstellung: August 2026

Sonstiges: Energieeffiziente Bauweise auf Basis GEG 2020, KfW 55, Photovoltaik-Anlage, Luftwärmepumpe, Terrassen
 Objekt-Nr.: 67284-7894

Kaufpreise: von € 445.000,- bis € 490.000,- Provisionsfrei für den Käufer!

EnEV: B, 16,0 kWh/m²a, Fußbodenheizung, Strom, Luftwärme, A+, Bj. 2026



Düsseldorf-Carlstadt

Großzügiges Wohnen im Kunst- + Antiquitätenviertel!

Objekt: Eigentumswohnung
 Wohnfläche: ca. 119 m²
 Zimmer: 3
 Etage: 1. OG mit Lift
 Objekt-Nr.: 63615-9745
 Kaufpreis: € 749.000,-

EnEV: V, 110,3 kWh/m²a, Fernwärme, D, Baujahr 1982



Düsseldorf-Flingern

2-Zimmer-Wohnung mit Aufzug

Objekt: Eigentumswohnung
 Wohnfläche: ca. 59 m²
 Zimmer / Etage: 2 / 3. OG
 Sonstiges: offene Küche, Balkon
 Objekt-Nr.: 66668-12850
 Kaufpreis: € 214.800,-

EnEV: V, 172,4 kWh/m²a, Öl, F, Baujahr 1972



Haus & Grund[®]
Düsseldorf und Umgebung

Eigentum · Schutz · Gemeinschaft

über

125
Jahre

1896 - 2021

IHRE VORTEILE ALS MITGLIED

- **Kostenfreie Rechtberatung** zu Vermietung, WEG und weiteren Immobilienfragen
- **Attraktive Sonderkonditionen** für rechts-sichere Mehrwert-Mietverträge, Seminare und Partner-Angebote
- **MEINE IMMOBILIE**, das **Eigentümer-Magazin**, jeden Monat gratis

**Werden Sie jetzt Mitglied einer starken
Eigentümer-Gemeinschaft!**

Telefon: 0211 16905 01

E-Mail: info@hausundgrundddf.de

www.hausundgrundddf.de



Düsseldorf-Kaiserswerth

Seltene Gelegenheit in Kaiserswerth:
Wohnung mit Kamin und Garten!

Objekt: Eigentumswohnung
Wohnfläche: ca. 132 m²
Zimmer: 4
Sonstiges: Terrasse und Garten
Objekt-Nr.: 20023-K260301
Kaufpreis: € 595.000,-

EnEV: V, 116,0 kWh/m²a, Gas, D, Baujahr 1980

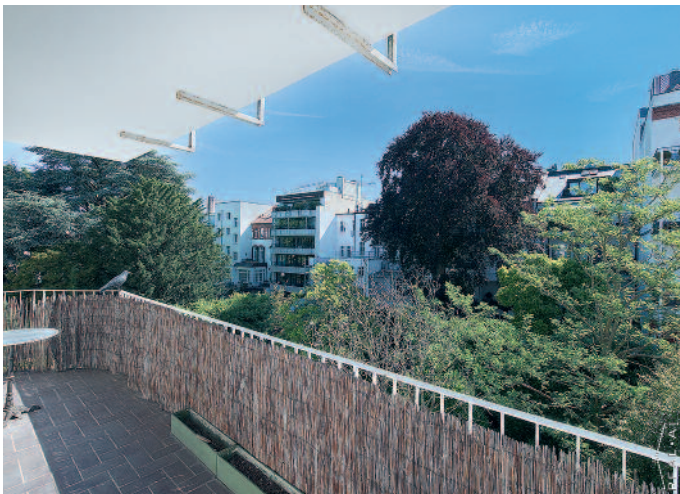


Düsseldorf-Lörick

Helle, sonnige ETW
mit separatem Gäste-Apartment

Objekt: Eigentumswohnung
Wohnfläche: ca. 103 m²
Zimmer: 5
Sonstiges: derzeit vermietet
Objekt-Nr.: 64311-P2039
Kaufpreis: € 469.000,-

EnEV: V, 101,0 kWh/m²a, Öl, C, Baujahr 1970



Düsseldorf-Oberkassel

Helle Balkonwohnung
in Rheinnähe!

Objekt: Eigentumswohnung
Wohnfläche: ca. 84 m²
Zimmer: 3
Etage: 3. OG
Objekt-Nr.: 63615-9676
Kaufpreis: € 495.000,-

EnEV: B, 164,2 kWh/m²a, Gas, F, Baujahr 1975



Düsseldorf-Stockum

Gartenwohnung –
nähe Deiker Höfe

Objekt: Eigentumswohnung
Wohnfläche: ca. 90 m²
Zimmer: 4
Sonstiges: Parkett
Objekt-Nr.: 64311-P2037
Kaufpreis: € 417.500,-

EnEV: B, 197,0 kWh/m²a, Öl, F, Baujahr 1953



Düsseldorf-Unterbilk

Toplage
im Medienhafen

Objekt: Eigentumswohnung
Wohnfläche: ca. 60 m²
Baujahr / Zimmer: 1928 / 2,5
Sonstiges: hohe Decken, EBK, Parkett, Loggia
Objekt-Nr.: 67284-P2040

Kaufpreis: € 389.000,- provisionsfrei für den Käufer

EnEV: Energieausweis ausstehend.



Düsseldorf-Vennhausen

Schöne Wohnung
in grüner Lage

Objekt: Eigentumswohnung
Wohnfläche: ca. 75 m²
Zimmer: 3,5
Sonstiges: Loggia, Aufzug
Objekt-Nr.: 66358-P2008

Kaufpreis: € 310.000,-

EnEV: B, 140,0 kWh/m²a, Öl, Baujahr 2001



Klarheit über Ihren Energiebedarf ❄️

*) Nutzen Sie meine Expertise als Ingenieur und zertifizierter Energieberater

- Geförderte Energieberatung und Umsetzung für Wohn- und Nichtwohngebäude
- Energieberatung für Mittelstand und Kommunen
- Erneuerbare Energien ■ Energieaudits
- Energieausweise



Seele Ingenieurberatung
Dipl.-Ing. Jörg Michael Seele
Tel.: 02 11 55 02 79-20
info@seele-ingenieurberatung.de
www.seele-ingenieurberatung.de



Düsseldorf-Pempelfort

Möbliertes
Appartement

Wohnfläche: ca. 29 m²
 Zimmer: 1
 Etage: 4. OG
 Sonstiges: begehrte Lage
 Objekt-Nr.: 20006-7150
Kaufpreis: € 183.700,- provisionsfrei für Kaufende
 EnEV: V, 128,0 kWh/m²a, Gas, D, Baujahr 1955



Erkrath-Unterfeldhaus

Noble Maisonette
in bester Lage

Objekt: Eigentumswohnung
 Wohnfläche: ca. 132 m²
 Zimmer: 3 + Galerie
 Sonstiges: Dachterrasse, Balkon, Kamin
 Objekt-Nr.: 66358-6099
Kaufpreis: € 370.000,-
 EnEV: V, 184,0 kWh/m²a, Gas, Baujahr 1975



Hannover - Groß-Buchholz

Attraktive Eigentumswohnung
in gepflegter Wohnlage

Objekt: Eigentumswohnung
 Wohnfläche: ca. 64 m²
 Zimmer / Etage: 2 / 2. OG
 Sonstiges: Balkon, Carport, Kfz-Stellplatz
 Objekt-Nr.: 66668-12942
Kaufpreis: € 178.500,-
 EnEV: Denkmalschutz, kein Energieausweis erforderlich.



Hilden

4-Zimmer-Wohnung
mit Aufzug

Wohnfläche: ca. 100 m²
 Zimmer: 4
 Etage: 2. OG
 Sonstiges: 2 Loggien, TG-Platz
 Objekt-Nr.: 20006-7155
Kaufpreis: € 268.400,-
 EnEV: V, 120,0 kWh/m²a, Gas, D, Baujahr 1980



Wohnhäuser

Eigentumswohnungen

Rendite / Gewerbe

Grundstücke

Hannover - Groß-Buchholz

Attraktive Eigentumswohnung
in gepflegter Wohnlage



Objekt: Eigentumswohnung
Wohnfläche: ca. 129 m²
Zimmer: 5
Etage / Geschosse: 1. OG / 4
Garage / Stellplatz: 0 / 1
Sonstiges: Balkon, Einbauküche,
Denkmalschutz
Objekt-Nr.: 66668-12931

Kaufpreis: € 358.000,-

EnEV: Denkmalschutz, kein Energieausweis erforderlich.





Kaarst - Zentrum

Bezugsfreie 3-Zimmer-Wohnung
mit Tiefgaragenstellplatz

Objekt: Eigentumswohnung
Wohnfläche: ca. 92 m²
Zimmer: 3
Etage / Geschosse: 1. OG / 2
Garage / Stellplatz: 1 / 0
Sonstiges: gehobene Ausstattung, Badewanne, Tiefgarage
Objekt-Nr.: 66668-12876

Kaufpreis: € 329.000,-

EnEV: V, 108,0 kWh/m²a, Gas, D, Baujahr1992





Krefeld-Cracau

3-Zimmer-Wohnung mit angrenzendem Apartment, Dachterrasse und Garage

Objekt:	Eigentumswohnung
Wohnfläche:	ca. 138 m ²
Zimmer:	4
Etage / Geschosse:	5. OG / 6
Objekt-Nr.:	66668-12896
	Kaufpreis: € 203.000,-

EnEV: V, 188,3 kWh/m²a, Öl, F, Baujahr 1981



Krefeld-Uerdingen

Wohnen in historischer Burg mit Rheinblick

Objekt:	Eigentumswohnung, Loft
Wohnfläche:	ca. 82 m ²
Zimmer / Etage:	1 / 4. OG
Sonstiges:	Aufzug, hohe Decken
Objekt-Nr.:	66668-12858
	Kaufpreis: € 254.620,-

EnEV: Denkmalschutz, kein Energieausweis erforderlich.



Mönchengladbach-Giesenkirchen

Gepflegte 3-Zimmer-Wohnung mit Balkon und Garage

Objekt:	Eigentumswohnung
Wohnfläche:	ca. 95 m ²
Baujahr:	1984
Sonstiges / Etage:	2 Balkone / 1. OG rechts
Objekt-Nr.:	60840-7528
	Kaufpreis: € 198.000,-

EnEV: V, 106,0 kWh/m²a, Gas, Baujahr EnEV: 2008



Mönchengladbach - Lürrip

Helle 3-Zimmer-Wohnung in ruhiger Lage

Objekt:	Eigentumswohnung
Wohnfläche:	ca. 88 m ²
Baujahr:	1978
Sonstiges:	Balkon
Objekt-Nr.:	60840-7503
	Kaufpreis: € 199.000,-

EnEV: V, 217,3 kWh/m²a, Gas, Baujahr EnEV: 1998



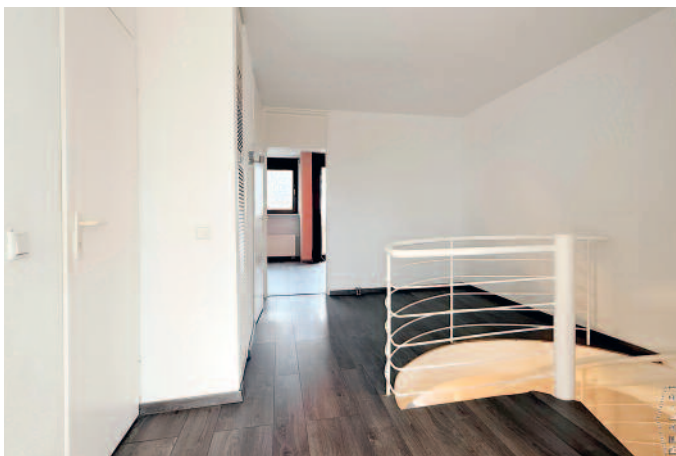
Krefeld - Fischeln

Gut geschnittene
Maisonettewohnung

Objekt:	Eigentumswohnung
Wohnfläche:	ca. 107 m ²
Etage:	4. OG
Geschosse:	5
Garage / Stellplatz:	0 / 1
Sonstiges:	3 Balkone, Tiefgarage
Objekt-Nr.:	66668-12842

Kaufpreis: € 199.500,-

EnEV: V, 164,7 kWh/m²a, Gas, F, Baujahr 1971





Krefeld - Zentrum

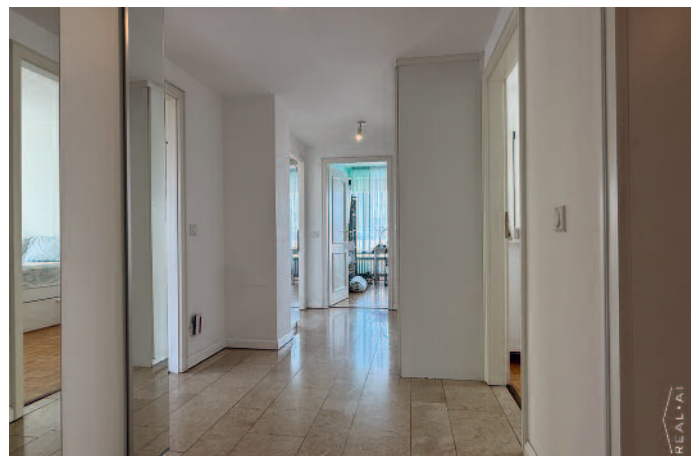
Penthousewohnung
mit Dachterrasse



Objekt:	Eigentumswohnung
Wohnfläche:	ca. 211 m ²
Zimmer:	5
Etage:	6. OG
Geschosse:	7
Garage / Stellplatz:	0 / 1
Sonstiges:	Dachterrasse, Aufzug
Objekt-Nr.:	66668-12792

Kaufpreis: € 350.000,-

EnEV: V, 153,1 kWh/m²a, Gas, E, Baujahr 1975



Wohnhäuser

Eigentumswohnungen

Rendite / Gewerbe

Grundstücke



Mülheim-Speldorf, Akazienallee

Neubau Eigentumswohnungen

Nur noch 6 Wohneinheiten mit Flächen von ca. 74 m² bis ca. 128 m² Wohnfläche mit Aufzug und TG-Stellplatz. Top ausgestattet mit großen Terrassen in Sonnenlage und/oder großen Gärten, modernste Wohnarchitektur, Wärmepumpe und vielen weiteren Highlights.

Baubeginn 2026 – Fertigstellung vorraussichtlich Ende 2027

Objekt-Nr.: 67284-8091

Kaufpreise: € 398.000,- bis € 691.000,- inkl. TG-Stellplatz – Provisionsfrei für den Käufer!

EnEV: B, 21,0 kWh/m²a inkl. WW, Zentralheizung, Luftwärme, A+, Baujahr 2026





Mönchengladbach-Zentrum

Premium-Immobilie
im Herzen von Mönchengladbach

Objekt: Eigentumswohnung
Wohnfläche: ca. 140 m²
Baujahr: 2006
Sonstiges: Fußbodenheizung
Objekt-Nr.: 60840-7490
Kaufpreis: € 349.000,-

EnEV: V, 129,2 kWh/m²a, Gas, Baujahr EnEV: 2006



Neuss-Norf

3-Zimmer-Wohnung mit 2 Balkonen
in Toplage

Objekt: Eigentumswohnung
Wohnfläche: ca. 91 m²
Etage: 1. OG
Baujahr: 1970
Objekt-Nr.: 20069-2657
Kaufpreis: € 295.000,-

EnEV: V, 115,1 kWh/m²a, Gas, D, Baujahr 2005



Ratingen - Mitte

Gemütliche
3-Zimmer-Wohnung

Wohnfläche: ca. 85 m²
Zimmer: 3
Etage: EG
Sonstiges: charmanter Altbau
Objekt-Nr.: 20006-6861
Kaufpreis: € 249.700,- provisionsfrei für Kaufende

B, 164,0 kWh/m²a, Gas, F, Baujahr 1918



Ratingen - Mitte

3-Zimmer-Wohnung

Wohnfläche: ca. 80 m²
Zimmer: 3
Etage: 2. OG
Sonstiges: ideal geschnitten
Objekt-Nr.: 20006-7114
Kaufpreis: € 297.400,- provisionsfrei für Kaufende

EnEV: V, 102,0 kWh/m²a, Gas, D, Baujahr 1984

Wohnhäuser

Eigentumswohnungen

Rendite / Gewerbe

Grundstücke



Provisionsfrei für den Käufer



Ratingen-Hösel - Am Roland

Baubeginn ist erfolgt! Nur noch 1 Gartenwohnung verfügbar!

Neubau-Eigentumswohnung, Top ausgestattet mit Garten und großer Terrasse in Sonnenlage

Objekt: Eigentumswohnung
Wohnfläche: ca. 125 m²
Zimmer: 3
Fertigstellung: voraussichtlich Ende 2027

Sonstiges: modernste Wohnarchitektur, Wärmepumpe, Einzelgarage und viele weitere Highlights
Objekt-Nr.: 67284-8037

Kaufpreis: € 729.000,- inkl. Einzelgarage Provisionsfrei für den Käufer!

EnEV: B, 22,0 kWh/m²a, ZH, Fußbodenheizung, Strom, Luftwärme, A+, Baujahr 2025



Willich-Schiefbahn

Viel Platz für Familie und Home-Office

Wohnfläche: ca. 107 m²
Zimmer: 4
Etage: 1. OG
Sonstiges: komplett saniert
Objekt-Nr.: 64311-P2019
Kaufpreis: € 325.000,-

EnEV: B, 183,0 kWh/m²a, Gas, F, Baujahr 1971

Abkürzungen:

BK	Betriebskosten
DG	Dachgeschoss
DHH	Doppelhaushälfte
EBK	Einbauküche
EFH	Einfamilienhaus
EG	Erdgeschoss
ELW	Einliegerwohnung
ETW	Eigentumswohnung
GE	Geschäftseinheit
HP	Hochparterre
JNME	Jahresnettomiete
k.A.	keine Angabe
KM	Kaltmiete
kWh/m²a	Heizenergiekennzahl in Kilowattstunden je Quadratmeter und Jahr. Energiebedarfs- oder Verbrauchswert aus der Skala des Energieausweises.
MFH	Mehrfamilienhaus
MKM	Monatskaltmiete
MM	Monatsmiete
Nfl.	Nutzfläche
NK	Nebenkosten
NKM	Nettokaltmiete
OG	Obergeschoss
REH	Reihenendhaus
RMH	Reihenmittelhaus
SNR	Sondernutzungsrecht
TG	Tiefgarage
WE	Wohneinheit
Wfl.	Wohnfläche
WM	Warmmiete



Bedburg-Hau

Attraktives
Wohn- und Geschäftshaus

Objekt: Mehrfamilienhaus
Wohn-/Gewerbefläche: ca. 122 m² / ca. 214 m²
Grundstück: ca. 4.440 m²
Garage / Stellplatz: 1 / 1
Objekt-Nr.: 66668-12810
Kaufpreis: € 590.000,-

EnEV: V, 150,0 kWh/m²a, Gas, E, Baujahr 1909



Düsseldorf-Bilk

Zwei gepflegte MFH
auf großzügigem Grundstück!

Objekt: Mehrfamilienhaus
Wohnfläche: ca. 911 m²
Grundstück: ca. 1.981 m²
Einheiten / Garagen: 16 / 7
Objekt-Nr.: 63615-9679
Kaufpreis: € 2.790.000,-

EnEV: V, 121,0 kWh/m²a, Gas, D, Baujahr 1964



Düsseldorf-Gallberg

Vermietete Terrassenwohnung
der Spitzenklasse

Objekt: Eigentumswohnung
Wohnfläche: ca. 144 m²
Baujahr / Zimmer: 1985 / 4 im 1. OG m. Aufzug
Sonstiges: offener Kamin, Parkett, TG-Stellpl.
Objekt-Nr.: 67284-8048
Kaufpreis: € 529.000,- provisionsfrei für den Käufer

EnEV: V, 134,0 kWh/m²a inkl. WW, Gasetagenh., Gas, E, Baujahr 1982



Duisburg-Neudorf

Gepflegtes
4-Familienhaus

Objekt: Kapitalanlage
Wohnfläche gesamt: ca. 291 m²
Grundstück: ca. 511 m²
Etagen: 4
Objekt-Nr.: 66358-6088
Kaufpreis: € 477.000,-

EnEV: V, 157,4 kWh/m²a, Gas, Baujahr 2015 und 2023

Wohnhäuser

Eigentumswohnungen

Rendite / Gewerbe

Grundstücke



Düsseldorf-Unterbach

Exklusives Penthouse
für höchste Ansprüche

Objekt:	Renditeobjekt
Wohnfläche:	ca. 135 m ²
Baujahr / Zimmer:	2022 / 3
Sonstiges:	barrierefrei, Aufzug, hochwertige Ausstattung, 2 TG-Stellpl., KP je € 35.000,-
JNME:	€ 25.080,-
Objekt-Nr.:	210361-P2016

Kaufpreis: € 891.000,-

EnEV: B, 71,8 kWh/m²a, Gas, B, Baujahr 2022





Wohnhäuser

Eigentumswohnungen

Rendite / Gewerbe

Grundstücke

Düsseldorf-Unterbilk

Mehrfamilienhaus



Objekt:	Mehrfamilienhaus
Vermietbare Fläche:	ca. 738 m ²
Grundstück:	ca. 509 m ²
Wohneinheiten:	13
NME p. a.:	€ 92.916,-
Sonstiges:	gepflegt
Objekt-Nr.:	20006-7156

Kaufpreis: € 1.957.000,- provisionsfrei für Kaufende

EnEV: V, 124,0 kWh/m²a, Gas, D, Baujahr 1981





Essen-Steele

Anfangsrendite ca. 6,5% –
steigerungsfähig

Objekt: Wohn- und Geschäftshaus
Wohn- / Gewerbefläche: ca. 417 m² / ca. 181 m²
Grundstück: ca. 268 m²
Sonstiges: 5 WE, 1 Gewerbe, 2 Außenstellpl.
Objekt-Nr.: 67284-P2029
Kaufpreis: € 985.000,-

EnEV: V, 107,0 kWh/m²a inkl. WW, Gasheizung, Gas, D, Baujahr 1906



Haan - Zentrumsnah

Helles Wohnen, clever aufgeteilt
mit 3 Zimmern

Objekt: Renditeobjekt
Wohnfläche: ca. 88 m²
JNME: € 9.790,80
Sonstiges: Balkon, Stellplatz
Objekt-Nr.: 210361-P2023
Kaufpreis: € 249.000,-

EnEV: V, 99,3 kWh/m²a, Gas, C, Baujahr 1991



Heinsberg

Freistehendes EFH mit
Schreinerei-Werkstatt

Objekt: Wohn-/Geschäftshaus
Wohn- / Nutzfläche: ca. 120 m² / ca. 201 m²
Grundstück: ca. 1.971 m²
Baujahr: 1958
Objekt-Nr.: 20069-2647
Kaufpreis: € 550.000,-

EnEV: B, 328,6 kWh/m²a, Öl, H, Baujahr 2010



Krefeld-Inrath

Kapitalanlage mit
7,5% Rendite

Objekt: Wohn-/Geschäftshaus
Wohn- / Gewerbefläche: ca. 167 m² / ca. 177 m²
Wohn- / Gewerbeinh.: 2 / 1
Grundstück: ca. 270 m²
Objekt-Nr.: 66668-12899
Kaufpreis: € 350.000,-

EnEV: V, 147,1 kWh/m²a, Gas, E, Baujahr 1910



Wohnhäuser

Eigentumswohnungen

Rendite / Gewerbe

Grundstücke

Hilden – Süd

Attraktives Wohninvestment
mit zusätzlichem „Haus-im-Haus-Konzept“



Objekt:	5-MFH + Anbau
Vermietbare Fläche:	ca. 452 m ²
Grundstück:	ca. 1.002 m ²
JNME:	€ 25.083,-
Baujahr:	1959
Sonstiges:	Gasheizung von 2021, 3 Garagen, 1 Stellplatz
Objekt-Nr.:	210361-P2026

Kaufpreis: € 1.200.000,- zzgl. 4,76% Käuferprovision inkl. MwSt.

EnEV: V, 135,4 kWh/m²a, Gas, E, Baujahr 1959





Köln - Zentrum

Studentenwohnheim
in Toplage

Objekt:	Renditeobjekt
Wohnfläche:	ca. 800 m ²
Grundstück:	ca. 375 m ²
Geschosse:	4,5
Wohneinheiten:	56
Garage / Stellplatz:	6 / 2
Objekt-Nr.:	66668-12922

Kaufpreis: € 4.220.000,-

EnEV: V, 304,4 kWh/m²a, Gas, H, Baujahr 1966





Wohnhäuser

Eigentumswohnungen

Rendite / Gewerbe

Grundstücke

Krefeld-Cracau

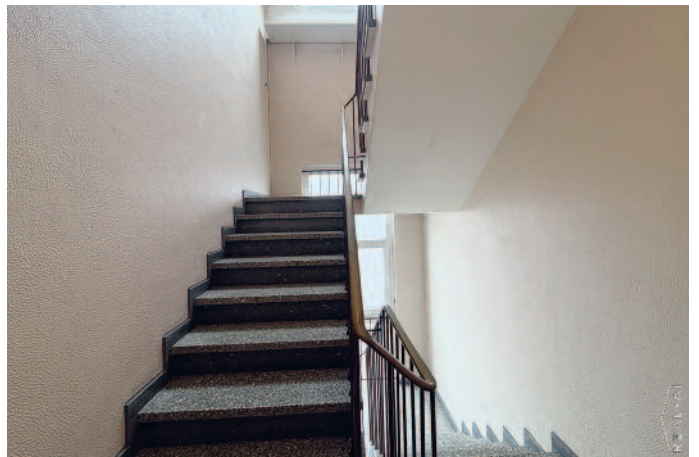
Renditeobjekt mit 16 Wohneinheiten
und 1 Gewerbeeinheit



Objekt: Mehrfamilienhaus
Wohnfläche: ca. 964 m²
Grundstück: ca. 448 m²
Geschosse: 4
Garage / Stellplatz: 1 / 1
Objekt-Nr.: 66668-12866

Kaufpreis: € 1.240.000,-

EnEV: V, 59,7 kWh/m²a, Gas, B, Baujahr 1961





Krefeld-Fischeln

Mehrfamilienhaus und
2 Gewerbehallen

Objekt:	Wohn- und Geschäftshaus
Vermietbare Fläche:	ca. 1.406 m ²
Grundstück:	ca. 1.499 m ²
Geschosse:	2,5
Wohneinheiten:	6
Garage / Stellplatz:	0 / 4
Objekt-Nr.:	66668-12865

Kaufpreis: € 1.220.000,-

EnEV: V, 107,3 kWh/m²a, Öl, D, Baujahr 1965





Krefeld - Zentrum

Praxisräume
im Erdgeschoss

Objekt: Praxis und Büroflächen
 Büro- / sonstige Fläche: ca. 97 m² / ca. 50 m²
 Gesamtfläche: ca. 97 m²
 Sonstiges: 3 Räume, Garage, Innenhof
 Objekt-Nr.: 66668-12673
 Kaufpreis: € 215.000,-

EnEV: V, 115,8 kWh/m²a, Gas, D, Baujahr 1984



Mönchengladbach - Genhülsen

Vermietete Doppelhaushälfte
mit großem Grundstück in ruhiger Lage

Objekt: Doppelhaushälfte
 Wohnfläche: ca. 110 m²
 Grundstück: ca. 1.688 m²
 Baujahr: 1965
 Objekt-Nr.: 60840-7463
 Kaufpreis: € 359.000,-

EnEV: B, 294,0 kWh/m²a, Öl, Baujahr EnEV: 1992



Mönchengladbach-Holt

Gepflegtes Traditionshaus mit Hotel und
Gastronomie in attraktiver Lage

Objekt: Hotel
 Gastrofläche: ca. 831 m²
 Grundstück: ca. 1.128 m²
 Zimmer / Baujahr: 10 / 1965
 Objekt-Nr.: 60840-7492
 Kaufpreis: € 1.150.000,-

EnEV: B, 617,2 kWh/m²a, Gas, Baujahr EnEV: 2019



Mönchengladbach - Zentrum

Vermietete 3-Zimmer-Wohnung
in MG-Stadtmitte

Objekt: Eigentumswohnung
 Wohnfläche: ca. 71 m²
 Baujahr: 1960
 Sonstiges: Balkon
 Objekt-Nr.: 60840-7534
 Kaufpreis: € 149.000,-

EnEV: V, 161,0 kWh/m²a, Öl, Baujahr EnEV: 2001

Wohnhäuser

Eigentumswohnungen

Rendite / Gewerbe

Grundstücke



Ratingen-Cromford

Mehrfamilienhaus

Vermietbare Fläche: ca. 292 m²
 Wohneinheiten: 5
 Grundstück: ca. 412 m²
 Sonstiges: bezugsfreie EG-Wohnung
 Objekt-Nr.: 20006-7177

Kaufpreis: € 749.300,- provisionsfrei für Kaufende

EnEV: B, 286,0 kWh/m²a, Öl, H, Baujahr 1962



Ratingen-Ost

Helle
 3-Zimmer-Wohnung

Wohnfläche: ca. 77 m²
 Zimmer: 3
 Etage: 2. OG
 Sonstiges: vermietet
 Objekt-Nr.: 20006-7168

Kaufpreis: € 198.700,- provisionsfrei für Kaufende

EnEV: B, 122,0 kWh/m²a, Öl, D, Baujahr 1962



Ratingen-Süd

Ladenlokal
 mit Stellplatz

Gesamtfläche: ca. 101 m²
 Sonstiges: teilvermietet

Objekt-Nr.: 20006-7091

Kaufpreis: € 219.300,- provisionsfrei für Kaufende

EnEV: V, 209,0 kWh/m²a, Gas, Baujahr 1970



Solingen - Stadtmitt

Wohnung mit sehr schönem Balkon
 und Stellplatz!

Objekt: Renditeobjekt
 Wohnfläche: ca. 84 m²
 Baujahr / Zimmer: 1999 / 3
 JNME: € 9.720,-
 Objekt-Nr.: 210361-P2028

Kaufpreis: € 246.000,- zzgl. 2,97% Käuferprovision inkl. MwSt.

EnEV: V, 86,2 kWh/m²a, Gas, C, Baujahr 1999



Marktdaten Wohnimmobilien 2025/2026



Auf unserer Homepage stehen Ihnen
unsere detaillierten
Marktdaten für Wohnimmobilien
kostenlos zur Verfügung.

www.duesseldorferimmobilienboerse.de



Tönisvorst

Exklusive
Gewerbeinheit

Objekt: Büro/Praxis/Ausstellungsräume
 Bürofläche: ca. 361 m²
 Gesamtfläche: ca. 721 m²
 Etage: 1. OG
 Geschosse: 2
 Garage / Stellplatz: 0 / 15
 Objekt-Nr.: 66668-12919

Kaufpreis: € 890.000,-

EnEV: V, 60,0 kWh/m²a, Gas, B, Baujahr 2000





SCHNEIDER
FINANZIERUNGEN



Immobilienkredite
Beste Zinskonditionen
Individuelle Beratung

*„Wir finden aus dem Angebot von 450 Banken
die optimale Lösung für Dein Zuhause!“*



02102 5309789



info@schneider-finanzierungen.com



Bahnstraße 1 in 40878 Ratingen



www.schneider-immobilien.com

Ihre Immobilie bestens verkauft

Ob Haus oder Wohnung – der Verkauf einer Immobilie ist eine große Entscheidung. Hieraus für Sie ein sicheres, erfolgreiches und erfreuliches Erlebnis zu gestalten ist unser Anspruch. Als inhabergeführtes Maklerbüro in Ratingen begleiten wir Sie kompetent und stets persönlich. Wir beantworten Ihnen alle großen und auch kleinen Fragen rund um den richtigen Verkaufspreis, die Position auf dem regionalen Immobilienmarkt und die rechtlichen Grundlagen. Profitieren Sie von unserer fundierten und aktuellen Marktkenntnis, mit der wir den Immobilienmarkt in Ratingen, Düsseldorf, Neuss und im Kreis Mettmann seit fast drei Jahrzehnten erfolgreich gestalten.

**Wir beraten Sie gerne persönlich vor Ort,
telefonisch oder per Video-Call.**

SCHNEIDER IMMOBILIEN GMBH

Bahnstraße 1 · 40878 Ratingen · Tel. 02102 709400
info@schneider-immobilien.com · www.schneider-immobilien.com

**Bilder, Texte und Zeichnungen sind mit Hilfe von KI erstellt.
Wir beachten bei der sorgfältigen Umsetzung den EU AI Act.**

Ihre Immobilie solide und zukunftssicher finanziert

Unsere Experten kalkulieren für Sie kostenfrei und unverbindlich verschiedene Finanzierungsmöglichkeiten und Konditionen. Dabei greifen wir auf die Konditionen von über 450 Banken zurück. Wir sind behilflich bei der Zusammenstellung aller erforderlichen Unterlagen und begleiten Sie bis zum Vertragsabschluss bei der ausgewählten Bank. So haben Sie die Möglichkeit, die beste Finanzierung für Ihre Immobilie zu finden und erfolgreich umzusetzen.

SCHNEIDER FINANZIERUNGEN GMBH

Bahnstraße 1 · 40878 Ratingen · Tel. 02102 5309789
kevin.budde@schneider-finanzierungen.com · www.schneider-immobilien.com

**Kevin Budde, diplomierter Bankbetriebswirt und Geschäftsführer der
Schneider Finanzierungen GmbH berät Sie gerne persönlich vor Ort, telefonisch oder per Video-Call.**